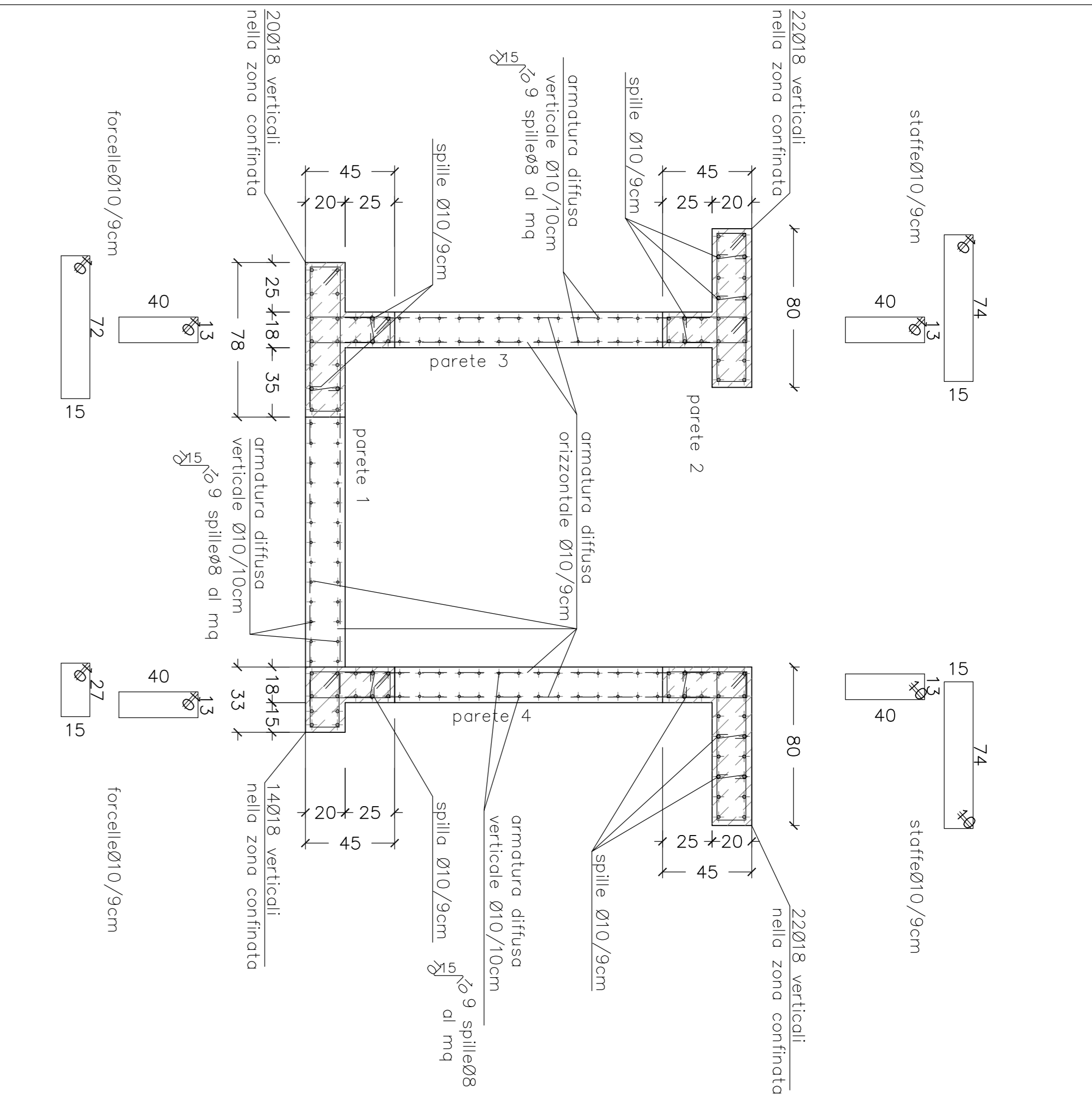
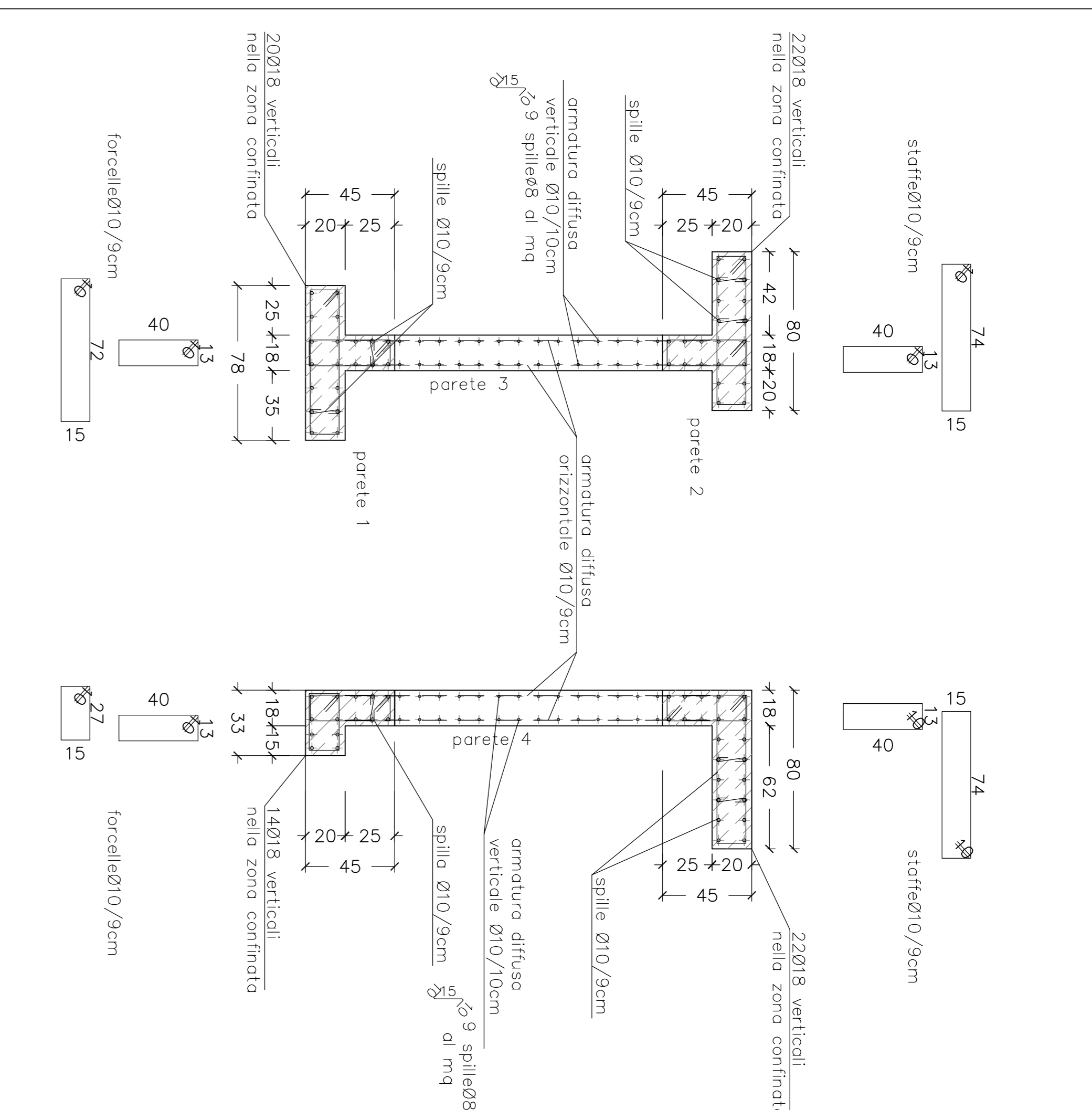


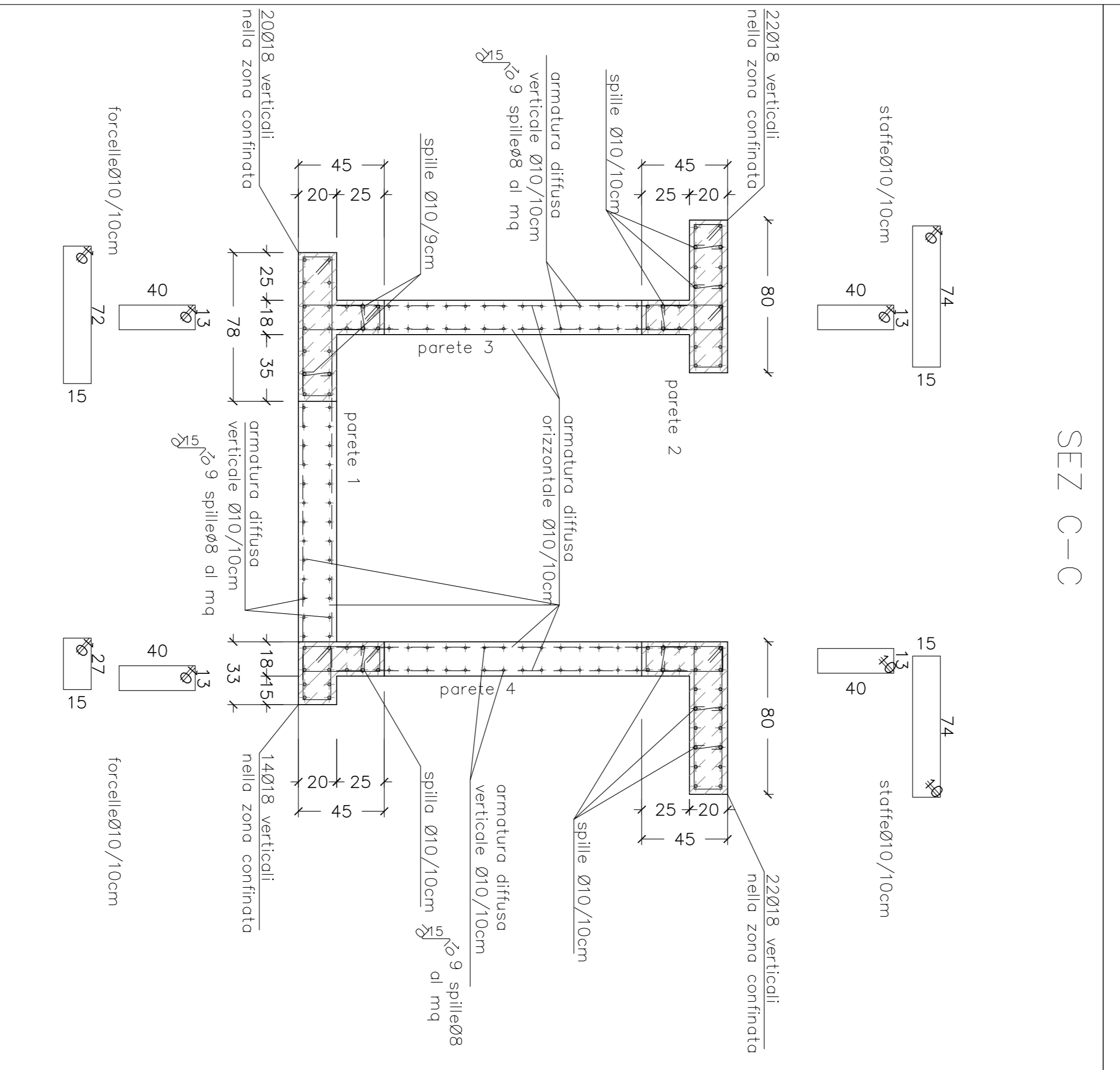
SEZ A-A



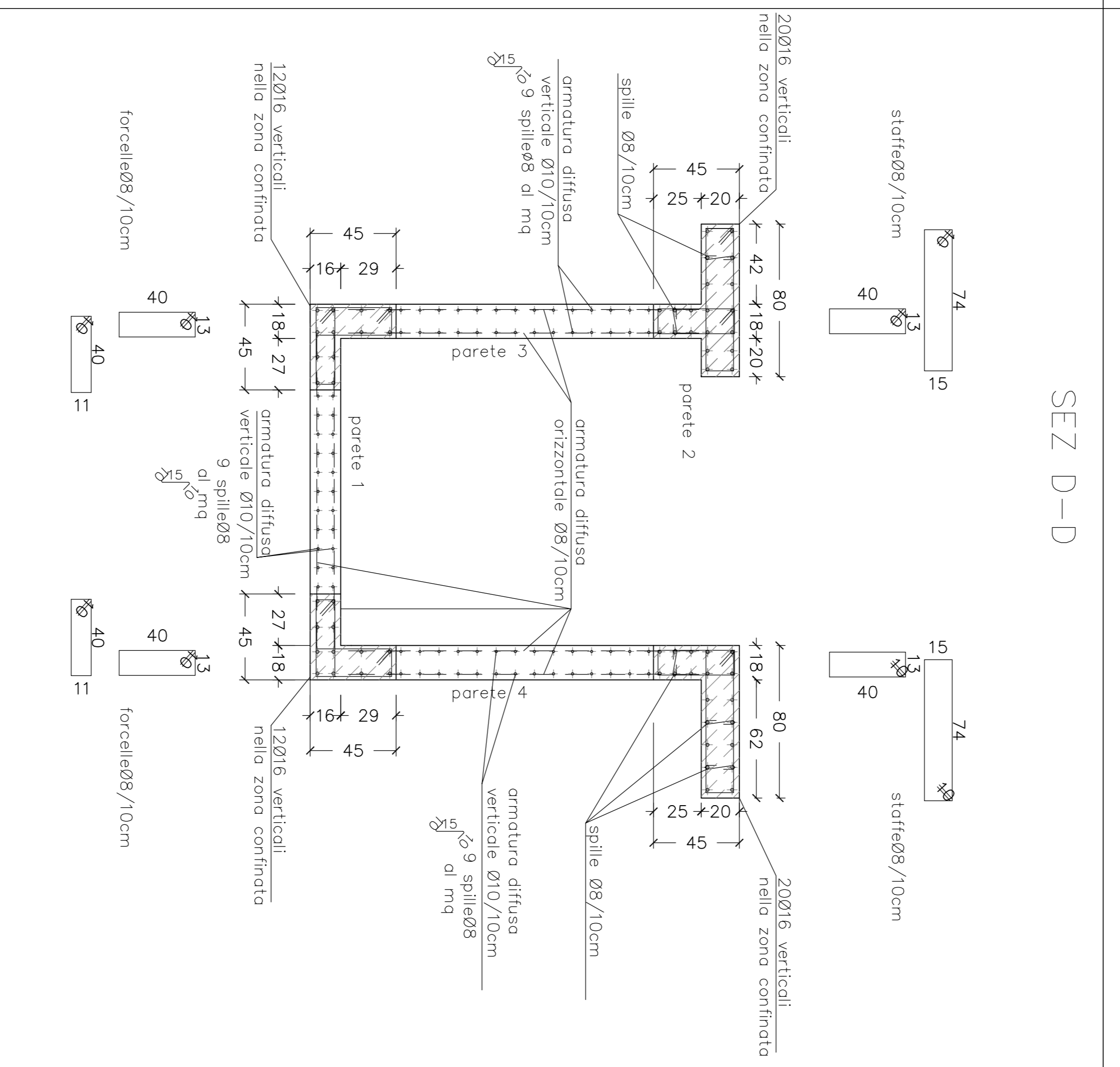
SEZ B-B



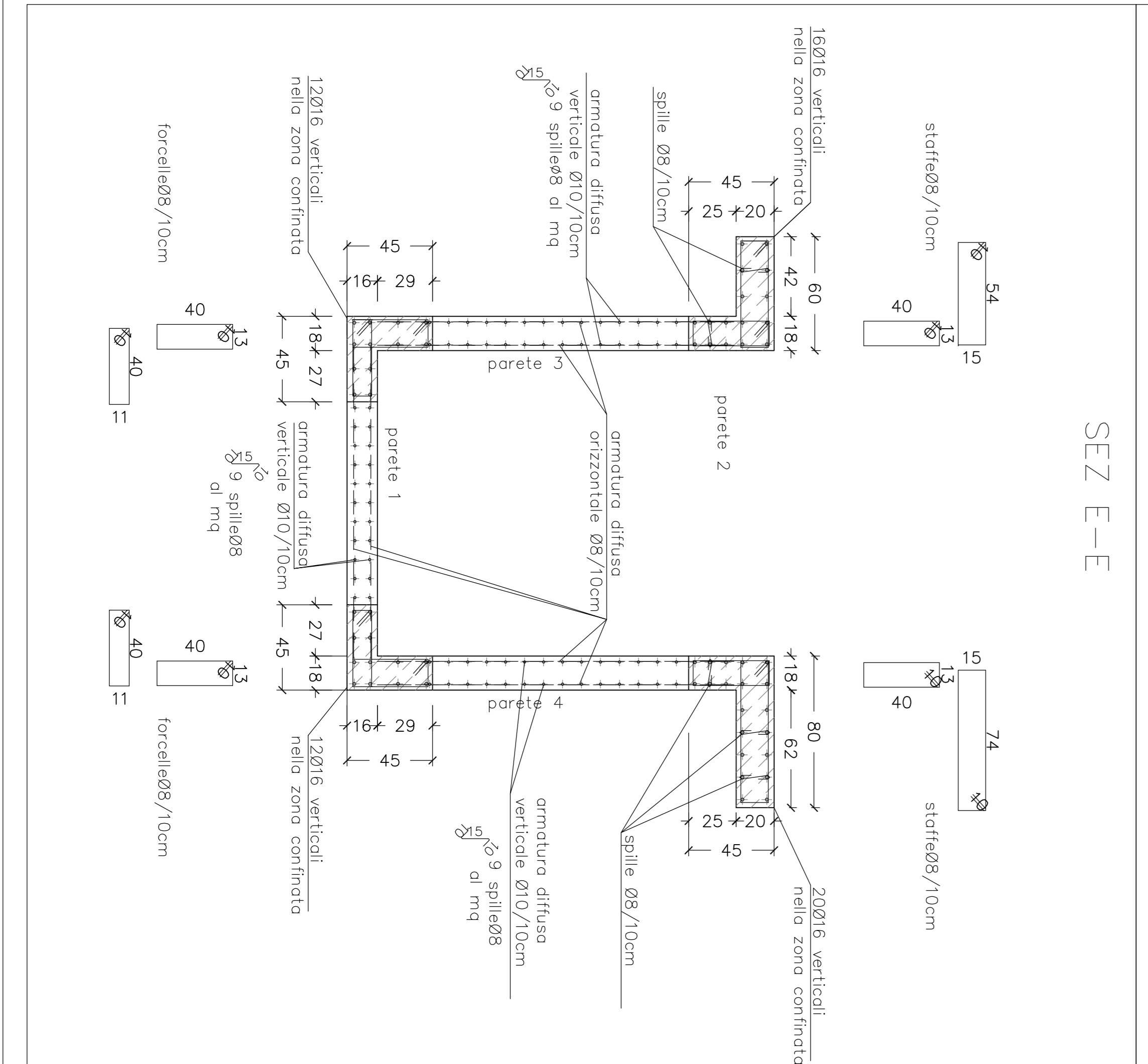
SEZ C-C



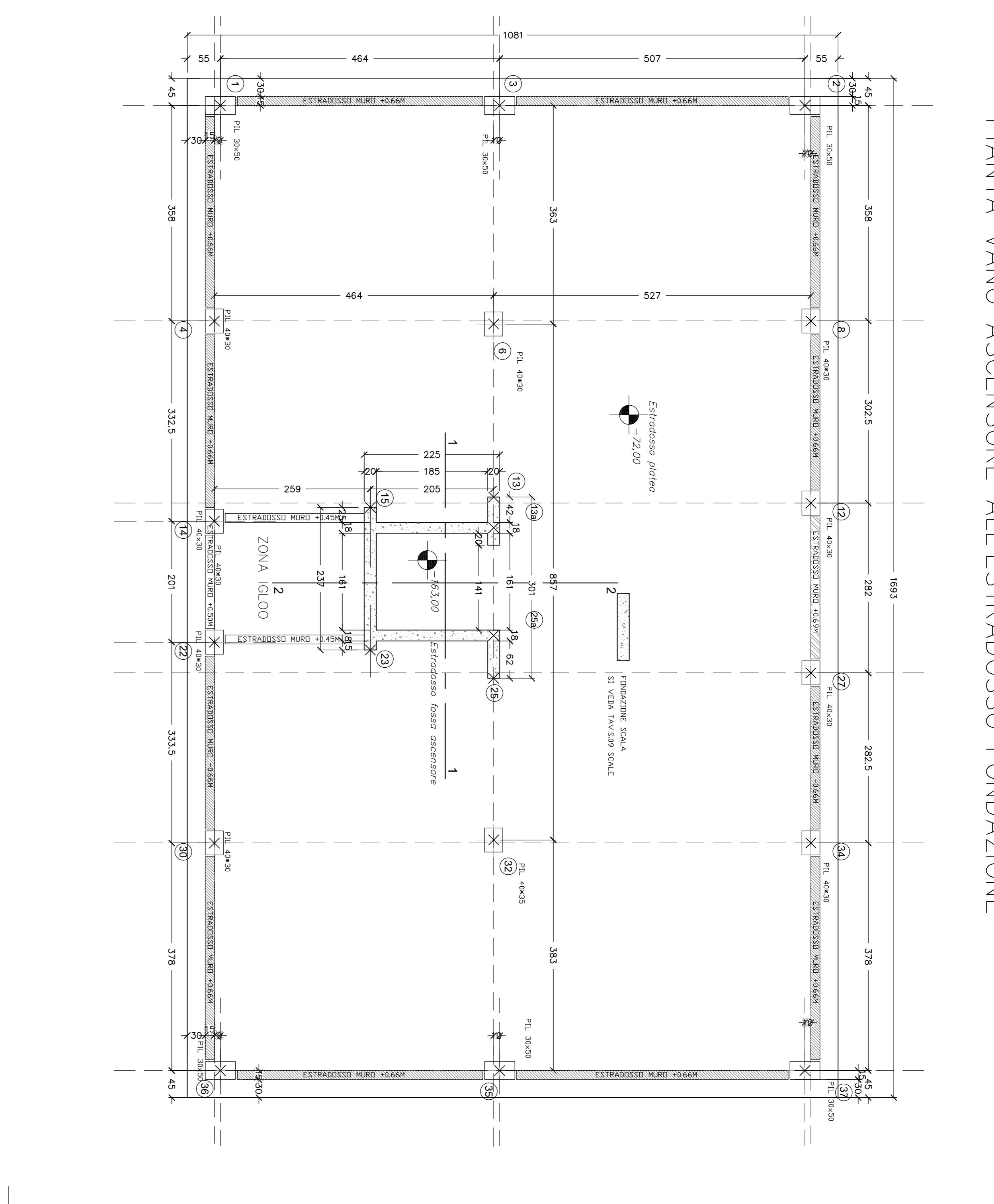
SEZ D-D



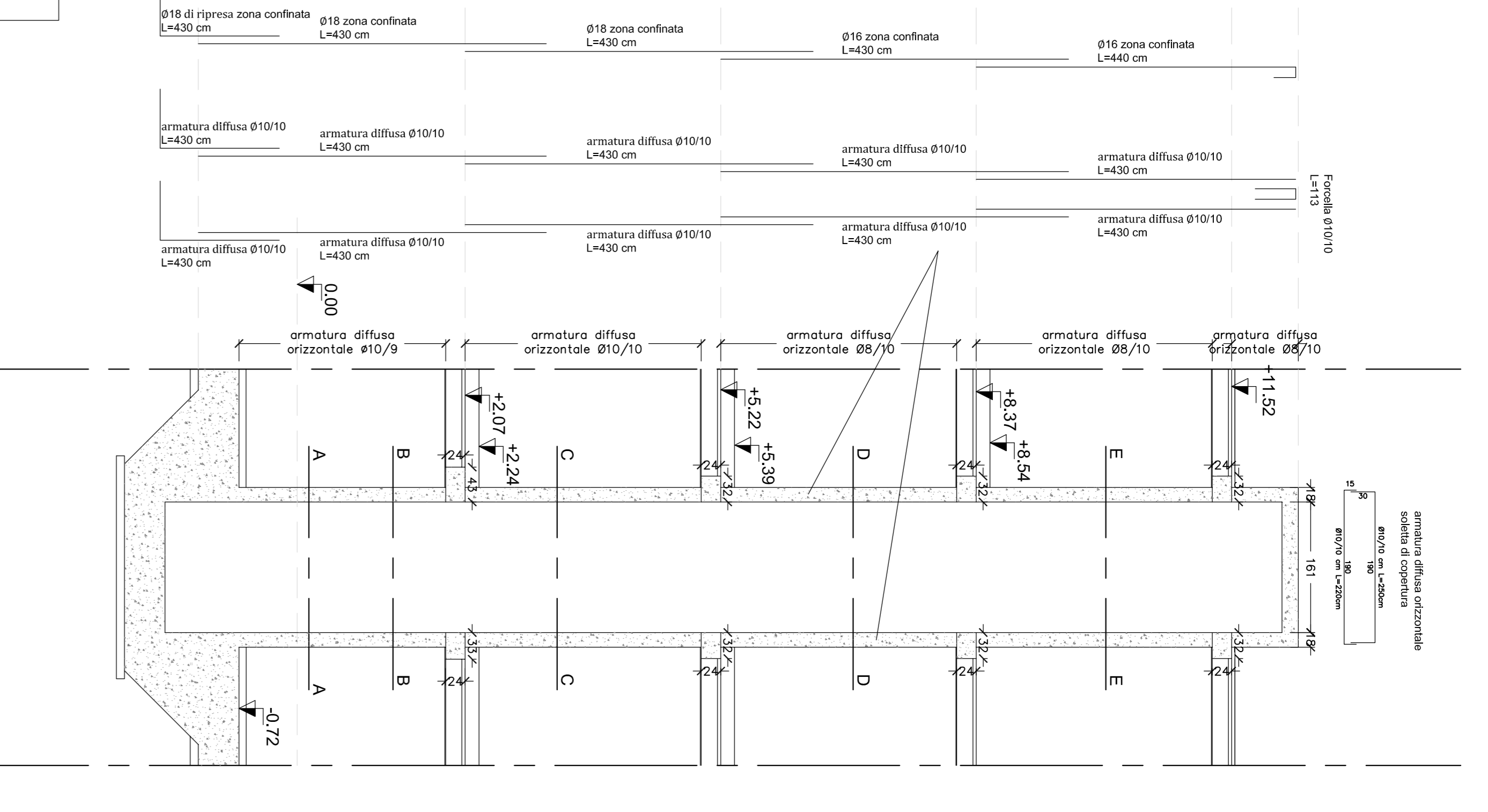
SEZ E-E



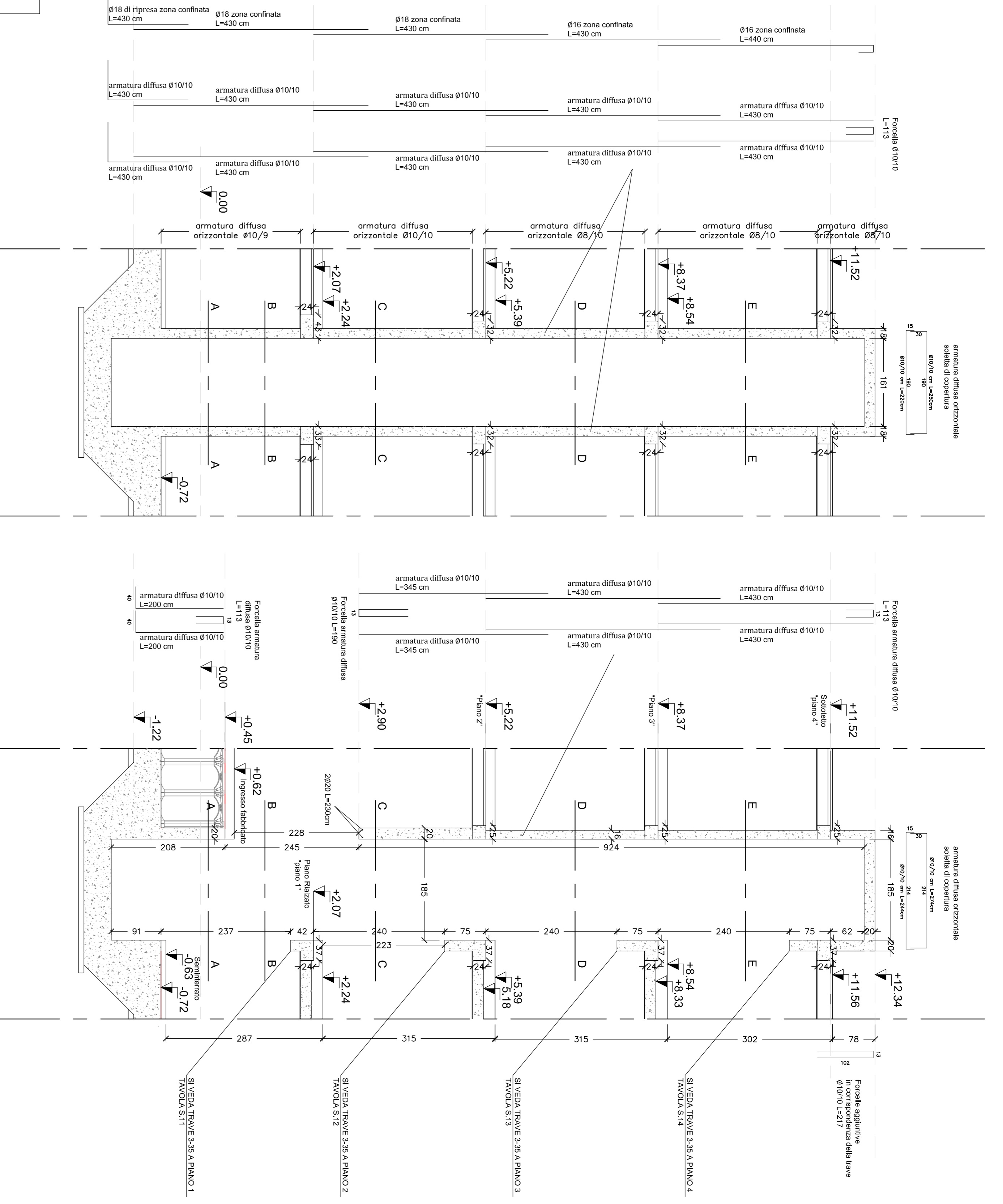
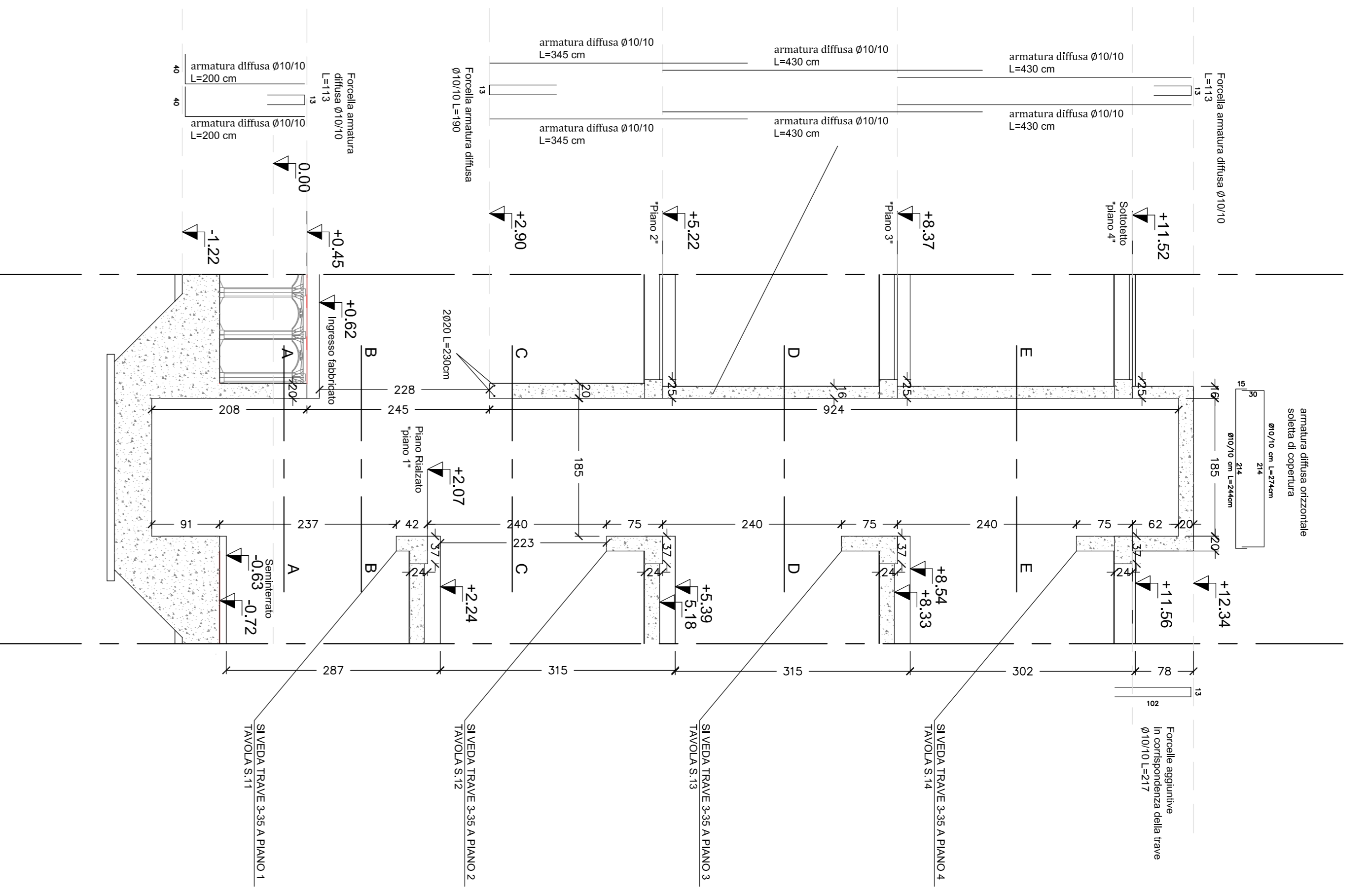
PIANTA VANO ASCENSORE ALL'ESTRADOSSO FONDAZIONE



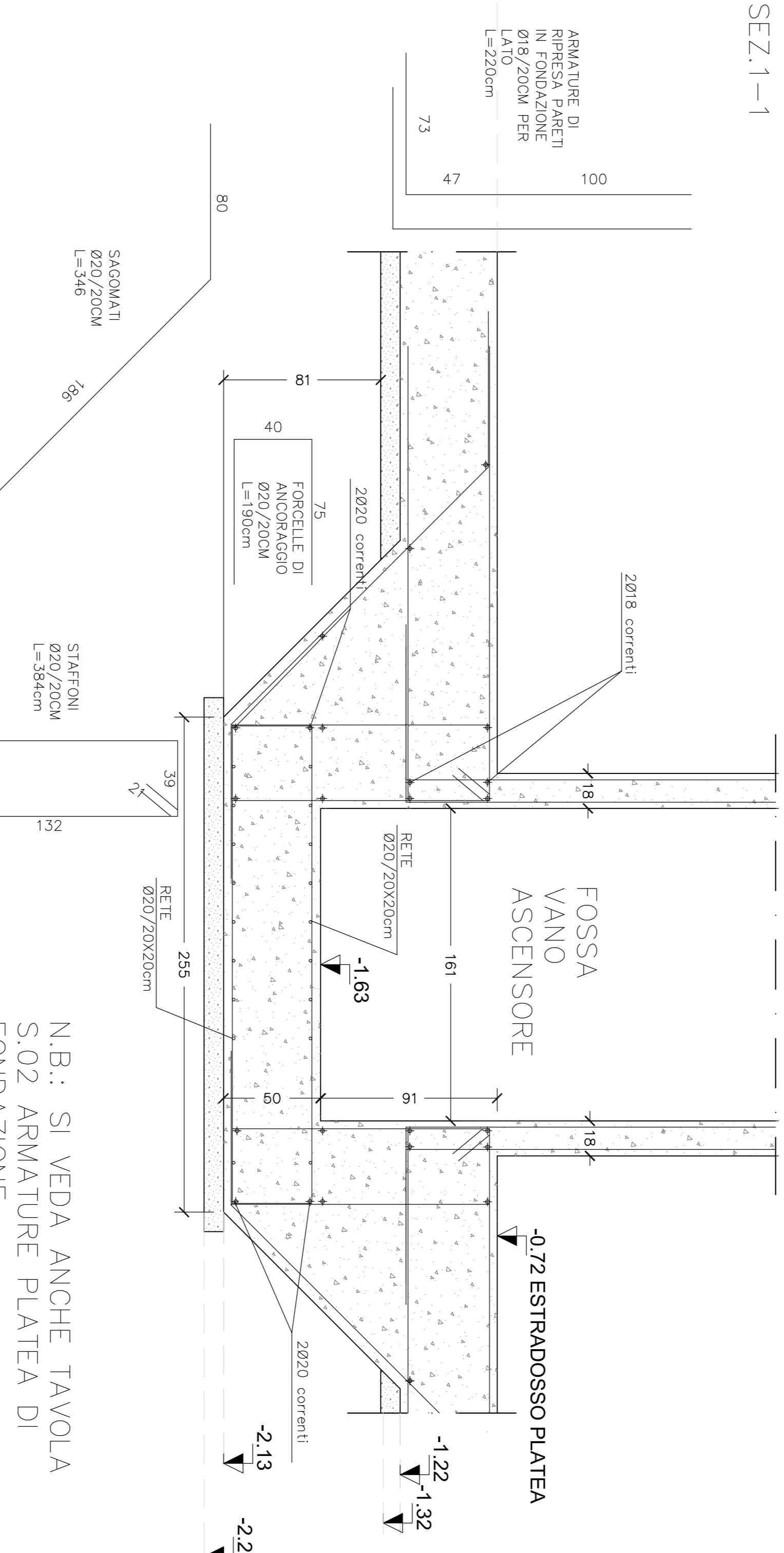
SEZIONE 1-1



SEZIONE 2-2

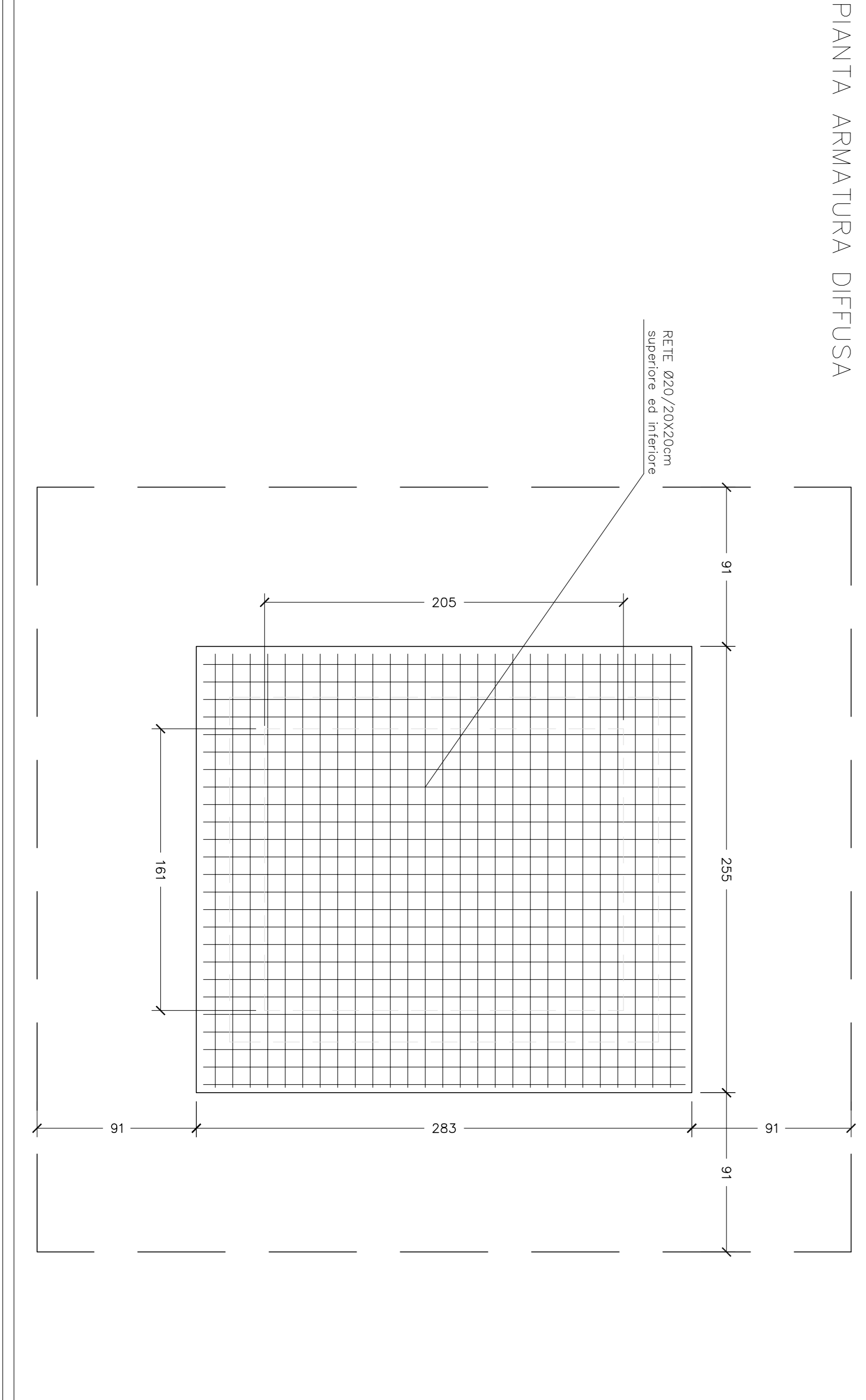


PIANTA FOSSA VANO ASCENSORE SEZ 1-1



N.B.: SI VEDA ANCHE TAVOLA SO2 ARMATURE PIAZZOLA FONDAZIONE

PIANTA ARMATURA DIFFUSA



PRESCRIZIONE MATERIALI

CLASSE DI RESISTENZA: C30/37
 CLASSE DI RESISTENZA: S275
 CLASSE DI RESISTENZA: S275
 CLASSE DI RESISTENZA: S275

ACQUA PER CEMENTI AVANZATI
 NORMA UNI EN 12670
 N°/M³ min. 20
 N°/M³ max. 30

RETELLI PER FONDAZIONI
 NORMA UNI EN 10088-2
 N°/M² min. 10
 N°/M² max. 15

CONCRETO PER FONDAZIONI
 NORMA UNI EN 12603
 N°/M³ min. 20
 N°/M³ max. 30

ACER

PROGETTO ARCHITETTICO
 STUDIO DI FATTIBILITÀ
 PROGETTO PRELIMINARE
 PROGETTO DEFINITIVO

COMUNE DI FAENZA

FEDERICO MORABIANI
 ARCHITETTO

PROVINCIA DI RAVENNA

Edilizia residenziale e collaborativa
 Via Salaria 15/A, 46100 Faenza (RA)
 Tel. 0546/533911 - Fax 0546/533912

PROGETTO DI RIQUALIFICAZIONE EDILIZIA RESIDENZIALE PUBBLICA

DEMOLIZIONE E RICOSTRUZIONE DI EDIFICIO SITO IN VIA PONTE ROMANO, 28 - FAENZA (RA)

REALIZZAZIONE DI ALLOGGI DI EDILIZIA RESIDENZIALE PUBBLICA

PROGETTO DEFINITIVO/ESECUTIVO

Ritorno: _____ Data: _____

Vano ascensore _____

S08